

METAROOM
by **AMRAX®**

Projekt: Apartment

Bericht erstellt: Mittwoch, 11. Juni 2025

Ort: 19, Urstein Süd, Sankt Jakob am Thurn, Puch bei Hallein, Bezirk Hallein, Salzburg, 5412, Österreich

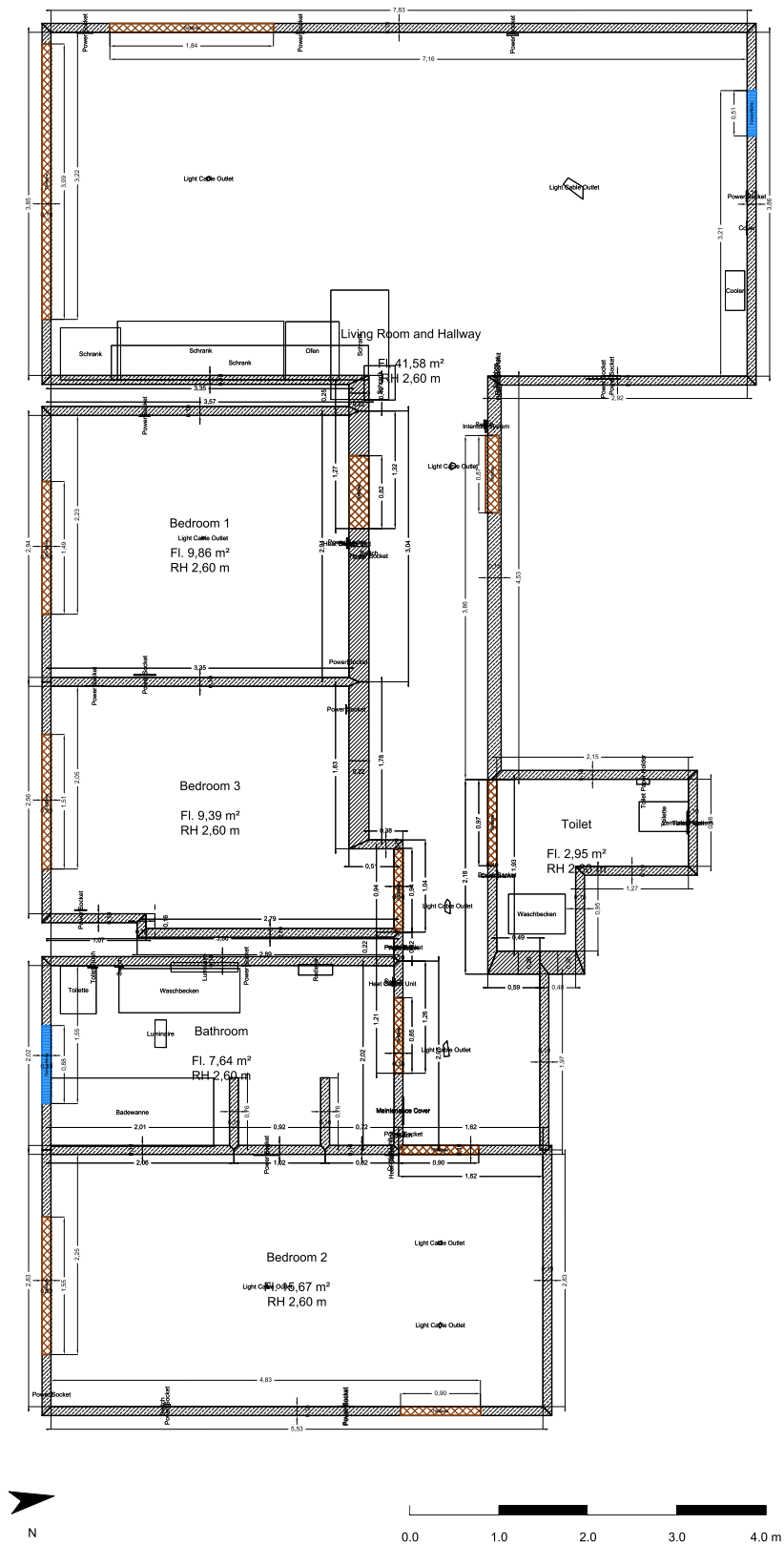
Inhaltsverzeichnis

Gebäudeübersicht	3
Stockwerk 0	4
Stockwerksübersicht	5
Stockwerk 0	6
Grundriss: Bathroom	7
Raumübersicht: Bathroom	8
Grundriss: Bedroom 1	10
Raumübersicht: Bedroom 1	11
Snapshots: Bedroom 1	12
Grundriss: Living Room and Hallway	13
Raumübersicht: Living Room and Hallway	14
Snapshots: Living Room and Hallway	17
Grundriss: Bedroom 3	19
Raumübersicht: Bedroom 3	20
Grundriss: Toilet	21
Raumübersicht: Toilet	22
Snapshots: Toilet	23
Grundriss: Bedroom 2	24
Raumübersicht: Bedroom 2	25

Gebäudeübersicht

Stockwerk 0

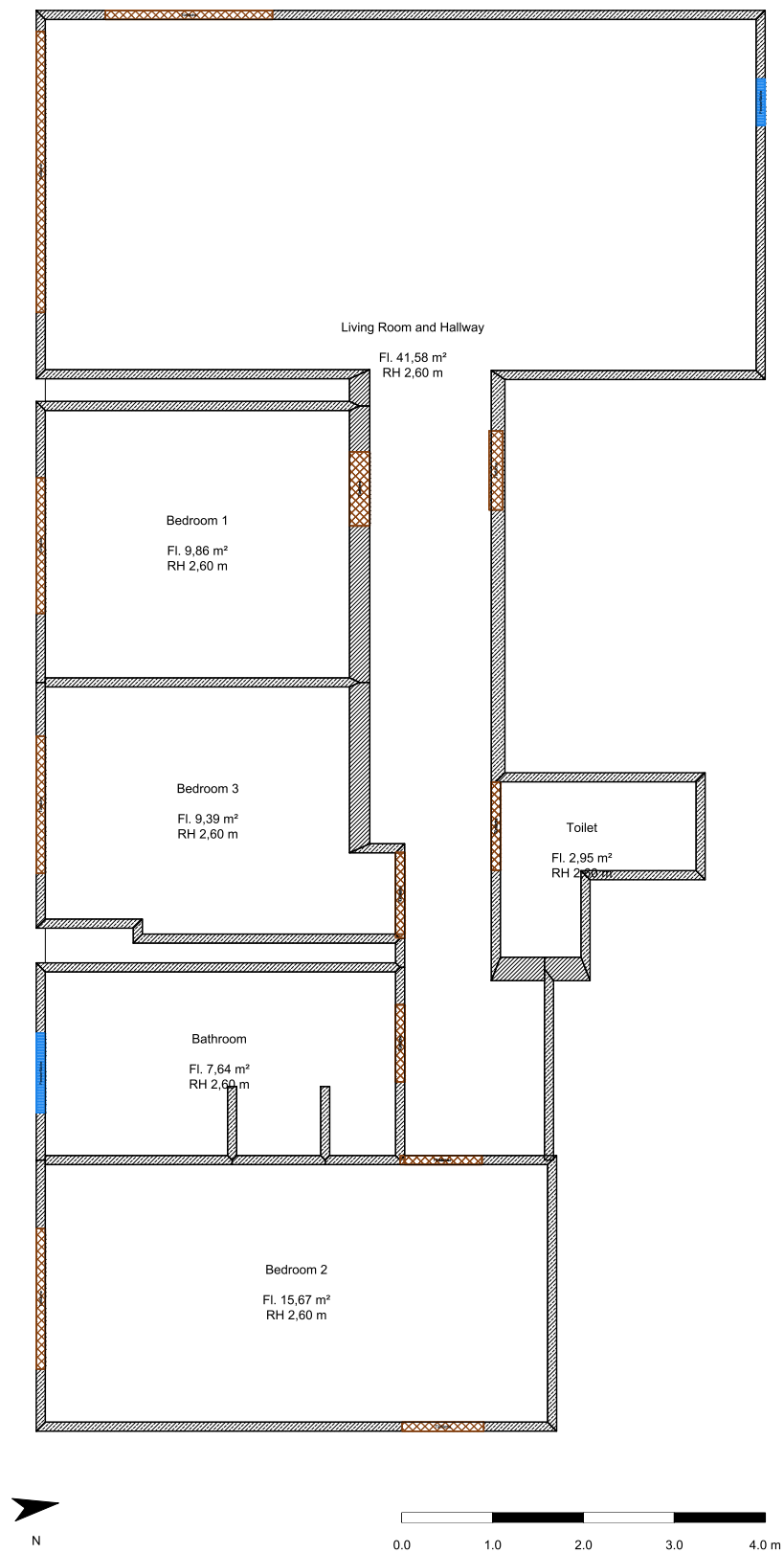
Abmessungen: 7,83 m x 12,83 m, Bodenflächen: 57,17 m², Bodenumfänge: 51,85 m, Stockwerkshöhe: 2,60 m



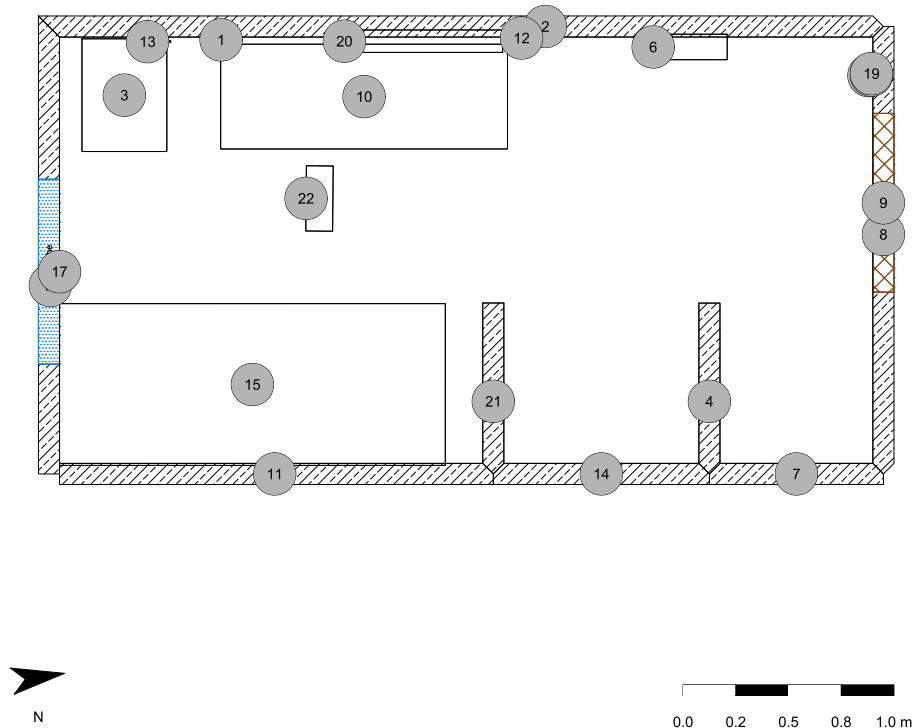
Stockwerksübersicht

Stockwerk 0

Abmessungen: 7,83 m x 12,83 m, Bodenflächen: 57,17 m², Bodenumfänge: 51,85 m, Stockwerkshöhe: 2,60 m



Raumübersicht: Bathroom

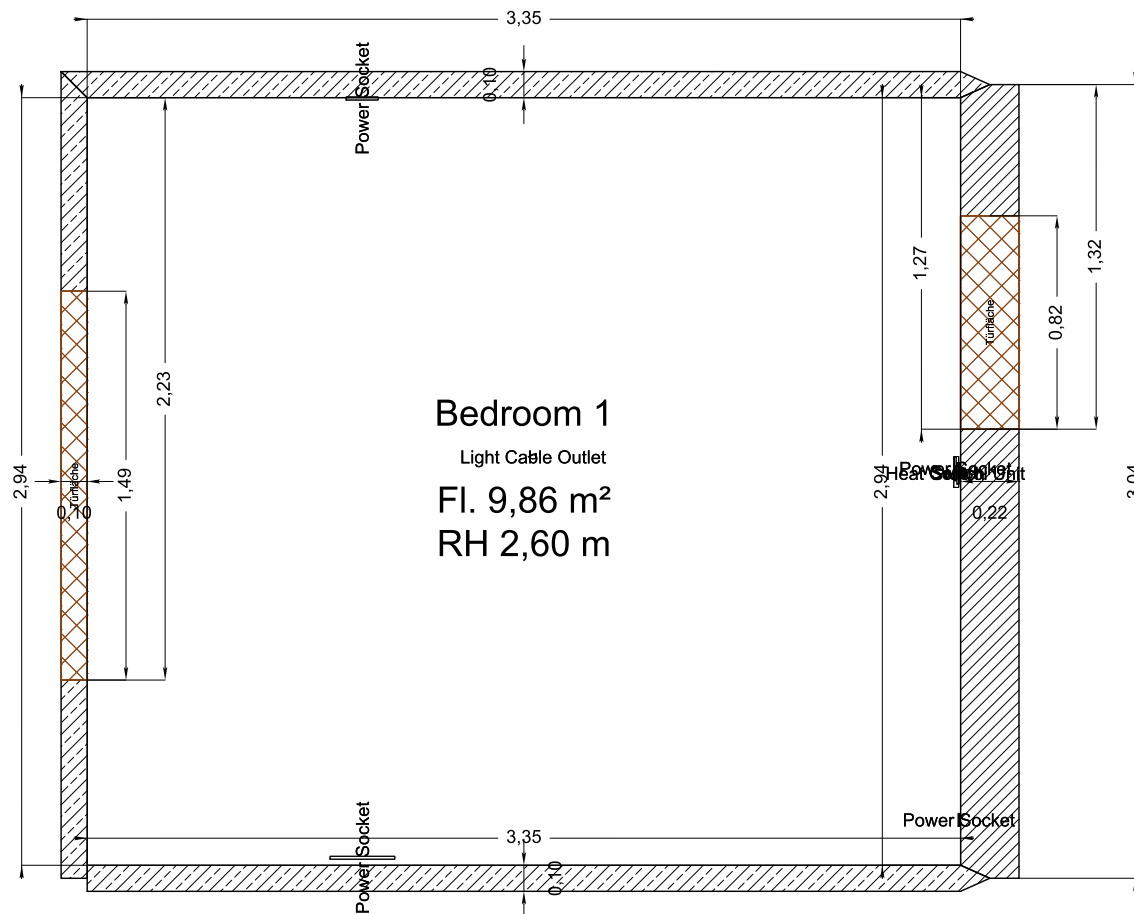


#	Name	Element-Typ	Abmessungen (LxBxH)	Fläche	Umfang	Volumen
1	Switch	Schalter (IFC)	0,10 m x 0,01 m x 0,08 m	0,00 m ²	0,21 m	0,00 m ³
2		Wand	3,91 m x 0,10 m x 2,60 m	10,16 m ²	13,01 m	1,02 m ³
3		Toilette	0,40 m x 0,53 m x 0,51 m	0,22 m ²	1,87 m	0,11 m ³
4		Wand	0,81 m x 0,10 m x 2,60 m	2,11 m ²	6,82 m	0,21 m ³
5	Heat Control Unit	Regler (IFC)	0,01 m x 0,08 m x 0,08 m	0,00 m ²	0,18 m	0,00 m ³
6	Radiator	Sanitäreinrichtung (IFC)	0,12 m x 0,64 m x 1,80 m	0,08 m ²	1,52 m	0,14 m ³
7		Wand	0,82 m x 0,10 m x 2,60 m	2,15 m ²	6,85 m	0,21 m ³
8		Wand	2,12 m x 0,10 m x 2,60 m	5,52 m ²	9,44 m	0,55 m ³
9		Türfläche	0,85 m x 0,10 m x 2,17 m	1,84 m ²	6,03 m	0,18 m ³
10		Waschbecken	1,36 m x 0,50 m x 0,32 m	0,68 m ²	3,71 m	0,22 m ³
11		Wand	2,06 m x 0,10 m x 2,60 m	5,35 m ²	9,32 m	0,53 m ³
12	Power Socket	Steckdose (IFC)	0,09 m x 0,01 m x 0,10 m	0,00 m ²	0,20 m	0,00 m ³
13	Toilet Flush	Sanitäreinrichtung (IFC)	0,01 m x 0,22 m x 0,13 m	0,00 m ²	0,45 m	0,00 m ³
14		Wand	1,02 m x 0,10 m x 2,60 m	2,67 m ²	7,25 m	0,27 m ³
15		Badewanne	1,83 m x 0,77 m x 0,57 m	1,40 m ²	5,19 m	0,79 m ³

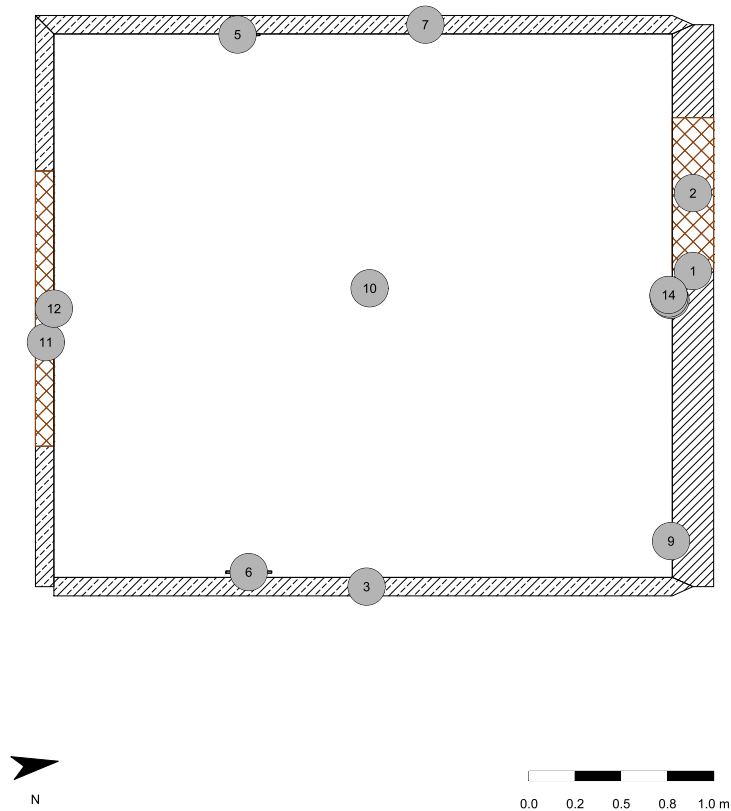
16		Wand	2,12 m x 0,10 m x 2,60 m	5,52 m ²	9,44 m	0,55 m ³
17		Fensterfläche	0,88 m x 0,10 m x 0,84 m	0,74 m ²	3,43 m	0,07 m ³
18	Switch	Schalter (IFC)	0,01 m x 0,08 m x 0,09 m	0,00 m ²	0,19 m	0,00 m ³
19	Switch	Schalter (IFC)	0,08 m x 0,02 m x 0,18 m	0,00 m ²	0,21 m	0,00 m ³
20	Luminaire	Leuchte (IFC)	0,11 m x 1,50 m x 0,12 m	0,16 m ²	3,21 m	0,02 m ³
21		Wand	0,81 m x 0,10 m x 2,60 m	2,11 m ²	6,82 m	0,21 m ³
22	Luminaire	Leuchte (IFC)	0,25 m x 0,31 m x 0,07 m	0,08 m ²	1,13 m	0,01 m ³

Grundriss: Bedroom 1

Abmessungen: 3,35 m x 2,94 m, Bodenflächen: 9,86 m², Bodenumfänge: 12,58 m, Stockwerkshöhe: 2,60 m

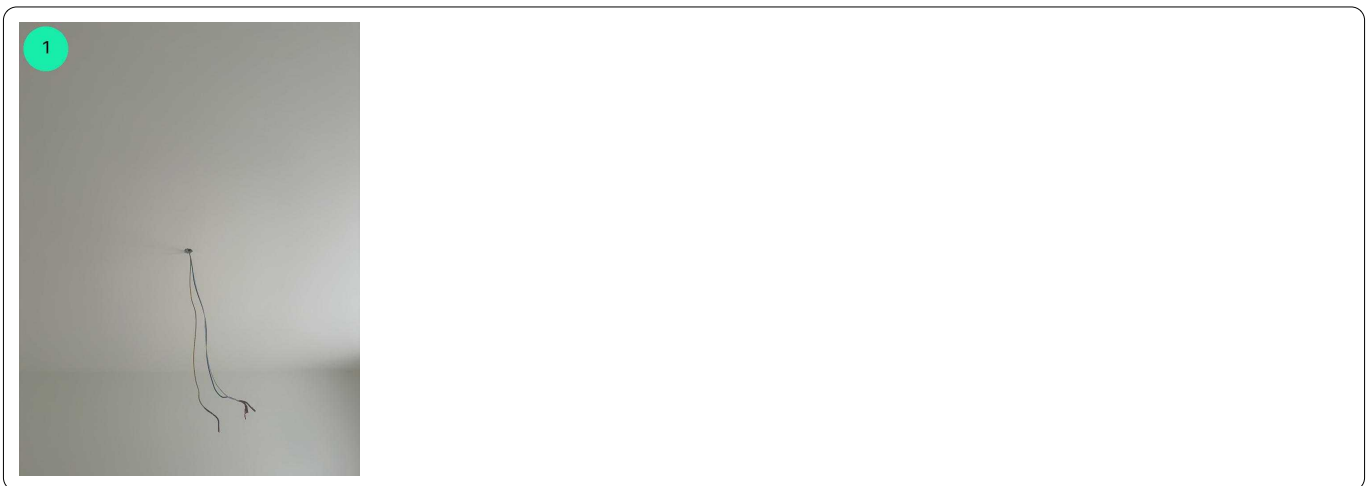
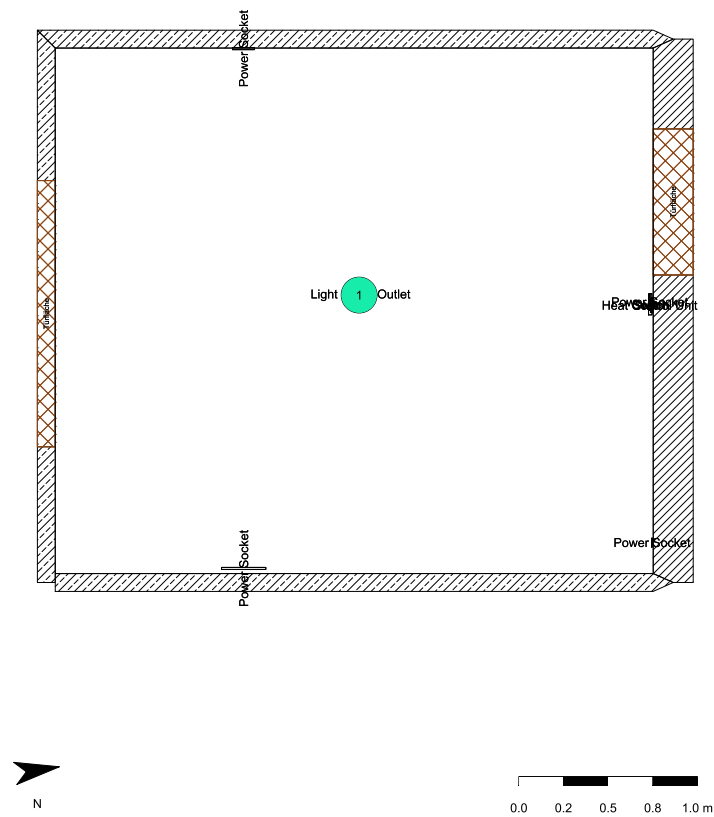


Raumübersicht: Bedroom 1



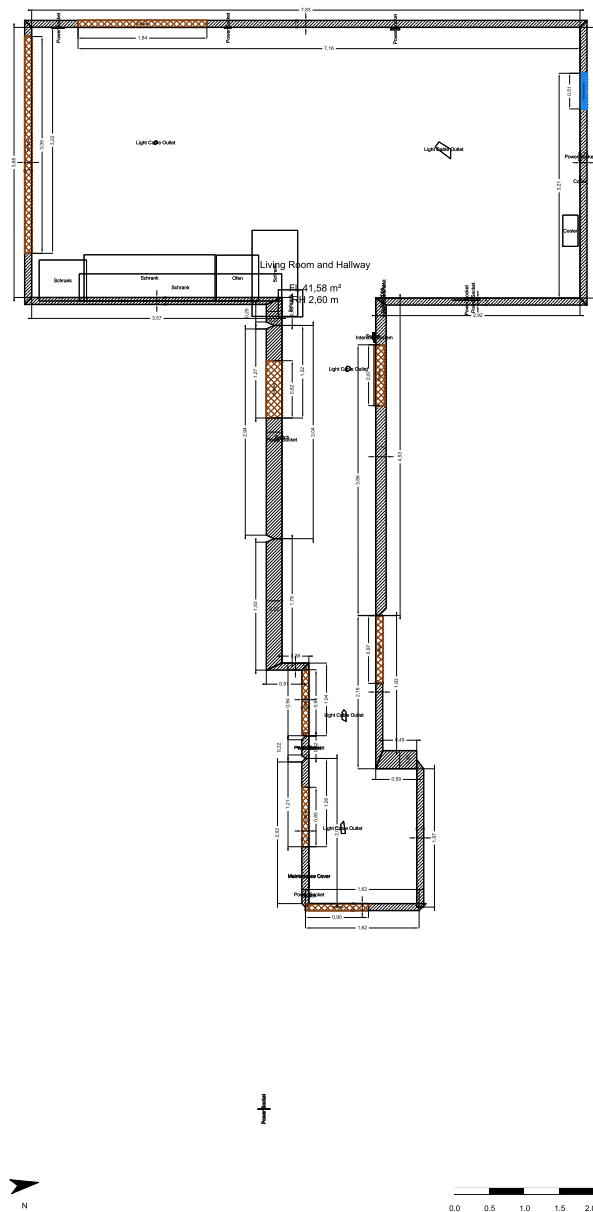
#	Name	Element-Typ	Abmessungen (LxBxH)	Fläche	Umfang	Volumen
1		Wand	3,04 m x 0,22 m x 2,60 m	7,91 m ²	11,29 m	1,77 m ³
2		Türfläche	0,82 m x 0,22 m x 2,19 m	1,79 m ²	6,01 m	0,40 m ³
3		Wand	3,46 m x 0,10 m x 2,60 m	9,00 m ²	12,12 m	0,90 m ³
4	Switch	Schalter (IFC)	0,08 m x 0,01 m x 0,08 m	0,00 m ²	0,18 m	0,00 m ³
5	Power Socket	Steckdose (IFC)	0,01 m x 0,24 m x 0,10 m	0,00 m ²	0,50 m	0,00 m ³
6	Power Socket	Steckdose (IFC)	0,25 m x 0,01 m x 0,09 m	0,00 m ²	0,52 m	0,00 m ³
7		Wand	3,46 m x 0,10 m x 2,60 m	9,00 m ²	12,12 m	0,90 m ³
8	Power Socket	Steckdose (IFC)	0,09 m x 0,01 m x 0,10 m	0,00 m ²	0,19 m	0,00 m ³
9	Power Socket	Steckdose (IFC)	0,00 m x 0,09 m x 0,11 m	0,00 m ²	0,19 m	0,00 m ³
10	Light Cable Outlet	Steckdose (IFC)	0,02 m x 0,03 m x 0,00 m	0,00 m ²	0,08 m	0,00 m ³
11		Wand	3,04 m x 0,10 m x 2,60 m	7,91 m ²	11,29 m	0,79 m ³
12		Türfläche	1,49 m x 0,10 m x 2,27 m	3,38 m ²	7,52 m	0,34 m ³
13	Switch	Schalter (IFC)	0,11 m x 0,02 m x 0,12 m	0,00 m ²	0,26 m	0,00 m ³
14	Heat Control Unit	Regler (IFC)	0,01 m x 0,11 m x 0,08 m	0,00 m ²	0,23 m	0,00 m ³

Snapshots: Bedroom 1

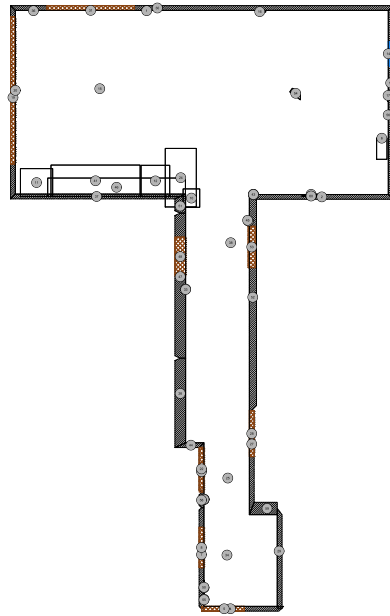


Grundriss: Living Room and Hallway

Abmessungen: 7,83 m x 12,51 m, Bodenflächen: 41,58 m², Bodenumfänge: 41,83 m, Stockwerkshöhe: 2,60 m



Raumübersicht: Living Room and Hallway

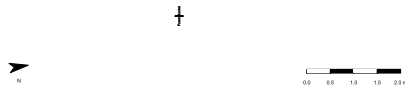
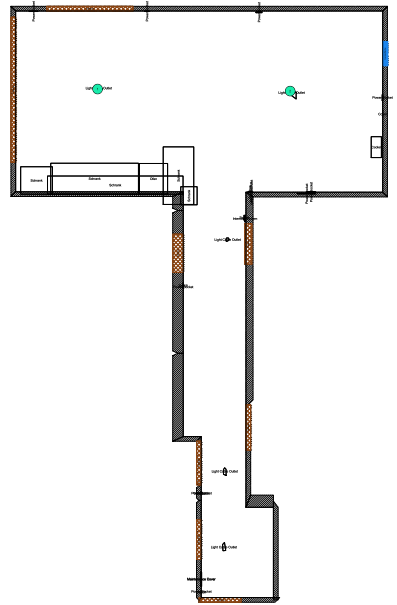


#	Name	Element-Typ	Abmessungen (LxBxH)	Fläche	Umfang	Volumen
1	Power Socket	Steckdose (IFC)	0,01 m x 0,18 m x 0,09 m	0,00 m ²	0,38 m	0,00 m ³
2		Wand	2,87 m x 0,10 m x 2,60 m	7,45 m ²	10,93 m	0,75 m ³
3	Intercom System	Regler (IFC)	0,13 m x 0,02 m x 0,20 m	0,00 m ²	0,28 m	0,00 m ³
4		Wand	1,62 m x 0,10 m x 2,60 m	4,22 m ²	8,45 m	0,42 m ³
5		Türfläche	0,90 m x 0,10 m x 2,18 m	1,96 m ²	6,16 m	0,20 m ³
6	Cooler	Verdunstungskühler (IFC)	0,22 m x 0,88 m x 0,28 m	0,19 m ²	2,20 m	0,05 m ³
7		Wand	2,12 m x 0,10 m x 2,60 m	5,52 m ²	9,44 m	0,55 m ³
8		Türfläche	0,85 m x 0,10 m x 2,17 m	1,84 m ²	6,03 m	0,18 m ³
9	Wall Outlet	Steckdose (IFC)	0,01 m x 0,07 m x 0,07 m	0,00 m ²	0,15 m	0,00 m ³
10		Schrank	0,35 m x 0,39 m x 0,83 m	0,13 m ²	1,47 m	0,11 m ³
11		Schrank	0,68 m x 0,58 m x 2,46 m	0,40 m ²	2,52 m	0,97 m ³
12		Ofen	0,60 m x 0,65 m x 0,94 m	0,39 m ²	2,51 m	0,37 m ³
13		Wand	3,86 m x 0,10 m x 2,60 m	10,05 m ²	12,93 m	1,00 m ³
14		Fensterfläche	0,51 m x 0,10 m x 2,16 m	1,10 m ²	5,34 m	0,11 m ³
15	Light Cable Outlet	Steckdose (IFC)	0,04 m x 0,04 m x 0,00 m	0,00 m ²	0,16 m	0,00 m ³

16	Power Socket	Steckdose (IFC)	0,02 m x 0,24 m x 0,09 m	0,00 m ²	0,53 m	0,00 m ³
17	Power Socket	Steckdose (IFC)	0,01 m x 0,23 m x 0,10 m	0,00 m ²	0,50 m	0,00 m ³
18	Power Socket	Steckdose (IFC)	0,00 m x 0,09 m x 0,10 m	0,00 m ²	0,19 m	0,00 m ³
19		Wand	3,90 m x 0,10 m x 2,60 m	10,16 m ²	13,01 m	1,02 m ³
20		Türfläche	3,09 m x 0,10 m x 2,29 m	7,08 m ²	10,77 m	0,71 m ³
21		Wand	0,99 m x 0,10 m x 2,60 m	2,59 m ²	7,19 m	0,26 m ³
22		Türfläche	0,94 m x 0,10 m x 2,14 m	2,02 m ²	6,17 m	0,20 m ³
23	Switch	Schalter (IFC)	0,11 m x 0,00 m x 0,09 m	0,00 m ²	0,22 m	0,00 m ³
24		Schrank	0,65 m x 1,23 m x 0,96 m	0,80 m ²	3,76 m	0,77 m ³
25	Light Cable Outlet	Steckdose (IFC)	0,06 m x 0,16 m x 0,00 m	0,01 m ²	0,38 m	0,00 m ³
26		Wand	1,83 m x 0,22 m x 2,60 m	4,75 m ²	8,85 m	1,06 m ³
27		Wand	2,06 m x 0,10 m x 2,60 m	5,36 m ²	9,32 m	0,54 m ³
28		Türfläche	0,97 m x 0,10 m x 2,47 m	2,39 m ²	6,87 m	0,24 m ³
29		Wand	2,10 m x 0,10 m x 2,60 m	5,47 m ²	9,41 m	0,55 m ³
30		Wand	7,83 m x 0,10 m x 2,60 m	20,35 m ²	20,85 m	2,04 m ³
31		Türfläche	1,84 m x 0,10 m x 2,32 m	4,26 m ²	8,31 m	0,43 m ³
32	Switch	Schalter (IFC)	0,00 m x 0,09 m x 0,09 m	0,00 m ²	0,19 m	0,00 m ³
33	Power Socket	Steckdose (IFC)	0,00 m x 0,10 m x 0,11 m	0,00 m ²	0,21 m	0,00 m ³
34	Light Cable Outlet	Steckdose (IFC)	0,17 m x 0,06 m x 0,00 m	0,01 m ²	0,43 m	0,00 m ³
35	Power Socket	Steckdose (IFC)	0,00 m x 0,08 m x 0,12 m	0,00 m ²	0,16 m	0,00 m ³
36	Power Socket	Steckdose (IFC)	0,18 m x 0,01 m x 0,10 m	0,00 m ²	0,37 m	0,00 m ³
37		Wand	3,46 m x 0,10 m x 2,60 m	9,00 m ²	12,12 m	0,90 m ³
38	Light Cable Outlet	Steckdose (IFC)	0,06 m x 0,08 m x 0,00 m	0,00 m ²	0,23 m	0,00 m ³
39	Switches	Schalter (IFC)	0,08 m x 0,00 m x 0,36 m	0,00 m ²	0,17 m	0,00 m ³
40	Power Socket	Steckdose (IFC)	0,01 m x 0,10 m x 0,08 m	0,00 m ²	0,21 m	0,00 m ³
41		Schrank	1,87 m x 0,66 m x 0,94 m	1,23 m ²	5,06 m	1,16 m ³
42	Heat Control Unit	Regler (IFC)	0,01 m x 0,12 m x 0,13 m	0,00 m ²	0,25 m	0,00 m ³
43	Power Socket	Steckdose (IFC)	0,00 m x 0,09 m x 0,09 m	0,00 m ²	0,19 m	0,00 m ³
44		Wand	0,45 m x 0,10 m x 2,60 m	1,16 m ²	6,09 m	0,12 m ³
45	Switch	Schalter (IFC)	0,10 m x 0,01 m x 0,07 m	0,00 m ²	0,22 m	0,00 m ³
46		Schrank	2,89 m x 0,39 m x 0,78 m	1,12 m ²	6,55 m	0,87 m ³
47		Wand	3,04 m x 0,22 m x 2,60 m	7,91 m ²	11,29 m	1,77 m ³
48		Türfläche	0,82 m x 0,22 m x 2,19 m	1,79 m ²	6,01 m	0,40 m ³
49	Maintenance Cover		0,30 m x 0,01 m x 0,50 m	0,00 m ²	0,62 m	0,00 m ³
50	Maintenance Cover		0,28 m x 0,00 m x 0,73 m	0,00 m ²	0,57 m	0,00 m ³
51		Wand	0,35 m x 0,22 m x 2,60 m	0,91 m ²	5,90 m	0,20 m ³
52		Wand	4,53 m x 0,15 m x 2,60 m	11,78 m ²	14,26 m	1,77 m ³
53		Türfläche	0,87 m x 0,15 m x 2,18 m	1,90 m ²	6,10 m	0,28 m ³

54	Light Cable Outlet		0,11 m x 0,28 m x 0,00 m	0,02 m ²	0,70 m	0,00 m ³
55	Switch	Schalter (IFC)	0,00 m x 0,09 m x 0,09 m	0,00 m ²	0,19 m	0,00 m ³
56	Cover	Bekleidung/Belag (IFC)	0,15 m x 0,00 m x 0,11 m	0,00 m ²	0,31 m	0,00 m ³
57	Power Socket	Steckdose (IFC)	0,01 m x 0,38 m x 0,12 m	0,00 m ²	0,78 m	0,00 m ³
58		Wand	0,32 m x 0,10 m x 2,60 m	0,82 m ²	5,84 m	0,08 m ³
59		Wand	0,54 m x 0,26 m x 2,60 m	1,39 m ²	6,27 m	0,36 m ³
60	Power Socket	Steckdose (IFC)	0,38 m x 0,01 m x 0,12 m	0,00 m ²	0,78 m	0,00 m ³
61	Power Socket	Steckdose (IFC)	0,17 m x 0,01 m x 0,10 m	0,00 m ²	0,36 m	0,00 m ³

Snapshots: Living Room and Hallway

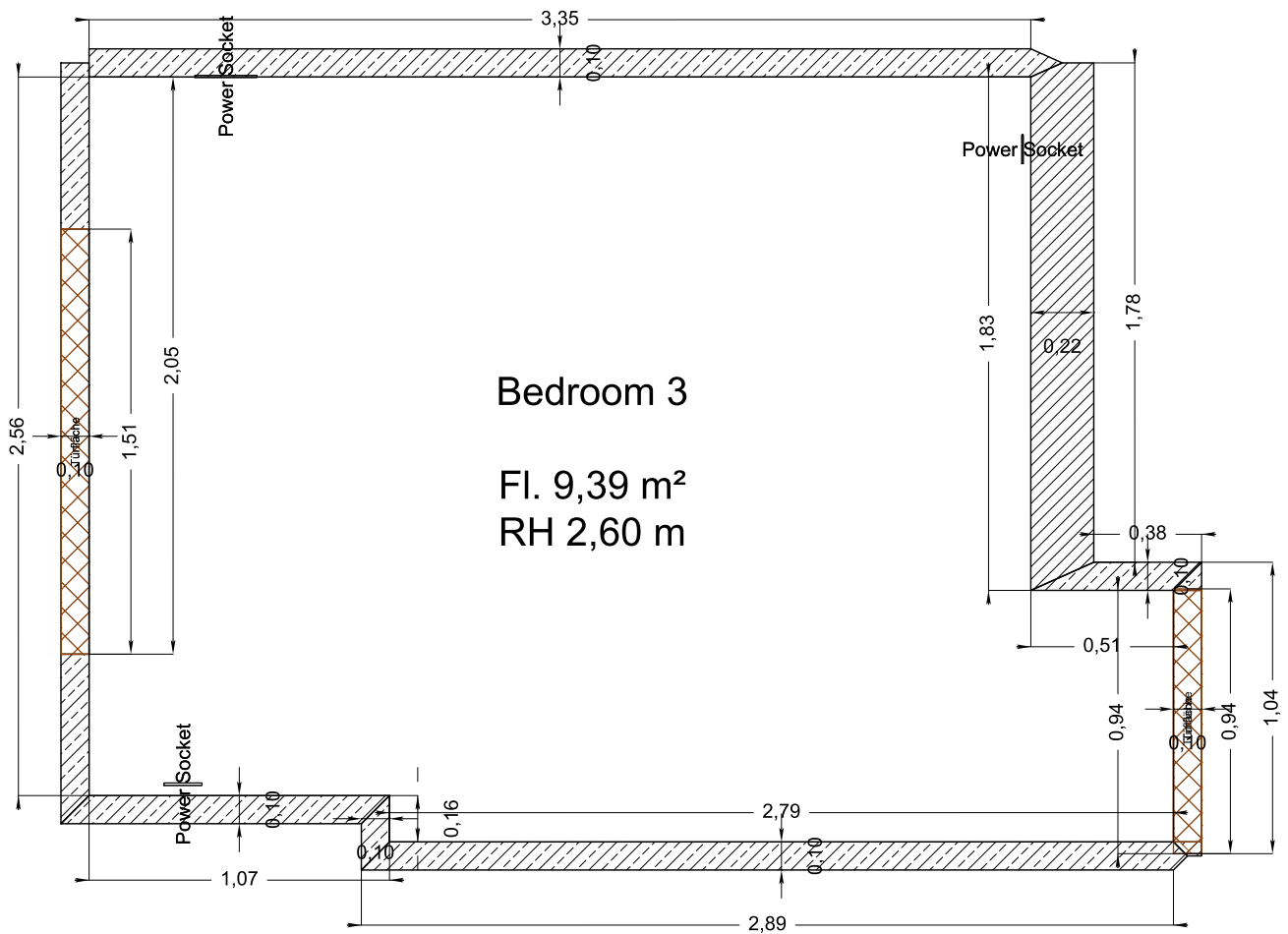


2

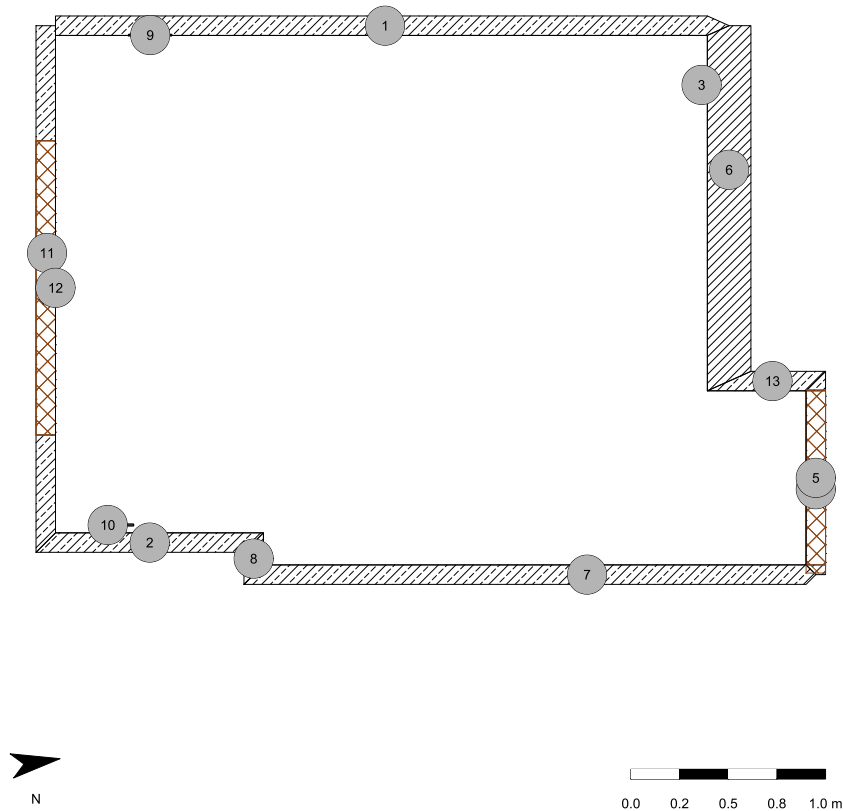


Grundriss: Bedroom 3

Abmessungen: 2,72 m x 3,86 m, Bodenflächen: 9,39 m², Bodenumfänge: 13,15 m, Stockwerkshöhe: 2,60 m



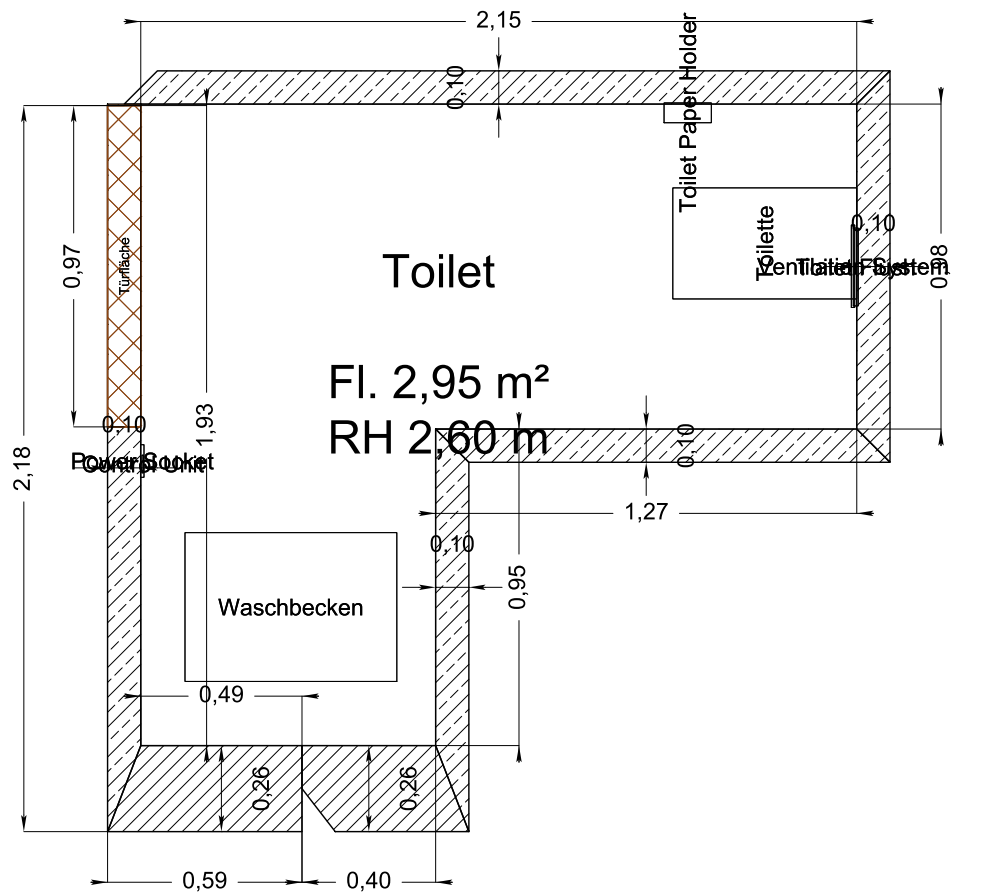
Raumübersicht: Bedroom 3



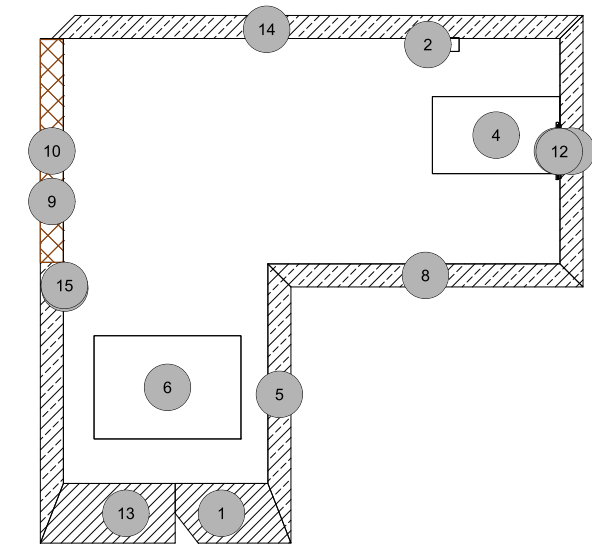
#	Name	Element-Typ	Abmessungen (LxBxH)	Fläche	Umfang	Volumen
1		Wand	3,46 m x 0,10 m x 2,60 m	9,00 m ²	12,12 m	0,90 m ³
2		Wand	1,02 m x 0,10 m x 2,60 m	2,65 m ²	7,24 m	0,26 m ³
3	Power Socket	Steckdose (IFC)	0,10 m x 0,01 m x 0,10 m	0,00 m ²	0,21 m	0,00 m ³
4		Wand	0,99 m x 0,10 m x 2,60 m	2,59 m ²	7,19 m	0,26 m ³
5		Türfläche	0,94 m x 0,10 m x 2,14 m	2,02 m ²	6,17 m	0,20 m ³
6		Wand	1,83 m x 0,22 m x 2,60 m	4,75 m ²	8,85 m	1,06 m ³
7		Wand	2,89 m x 0,10 m x 2,60 m	7,51 m ²	10,98 m	0,75 m ³
8		Wand	0,16 m x 0,10 m x 2,60 m	0,43 m ²	5,53 m	0,04 m ³
9	Power Socket	Steckdose (IFC)	0,22 m x 0,01 m x 0,10 m	0,00 m ²	0,46 m	0,00 m ³
10	Power Socket	Steckdose (IFC)	0,01 m x 0,26 m x 0,10 m	0,00 m ²	0,54 m	0,00 m ³
11		Wand	2,66 m x 0,10 m x 2,60 m	6,91 m ²	10,51 m	0,69 m ³
12		Türfläche	1,51 m x 0,10 m x 2,29 m	3,46 m ²	7,61 m	0,35 m ³
13		Wand	0,45 m x 0,10 m x 2,60 m	1,16 m ²	6,09 m	0,12 m ³

Grundriss: Toilet

Abmessungen: 1,93 m x 2,15 m, Bodenflächen: 2,95 m², Bodenumfänge: 8,17 m, Stockwerkshöhe: 2,60 m



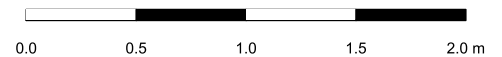
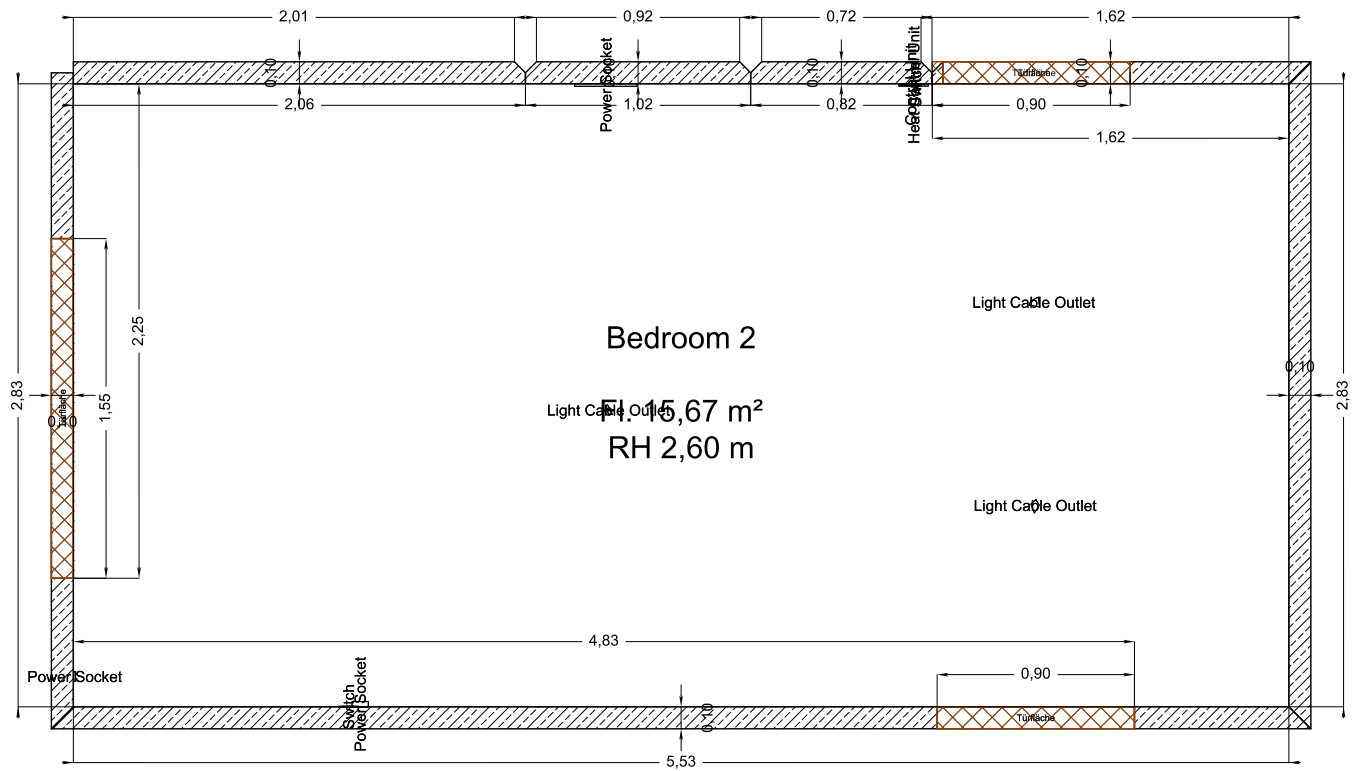
Raumübersicht: Toilet



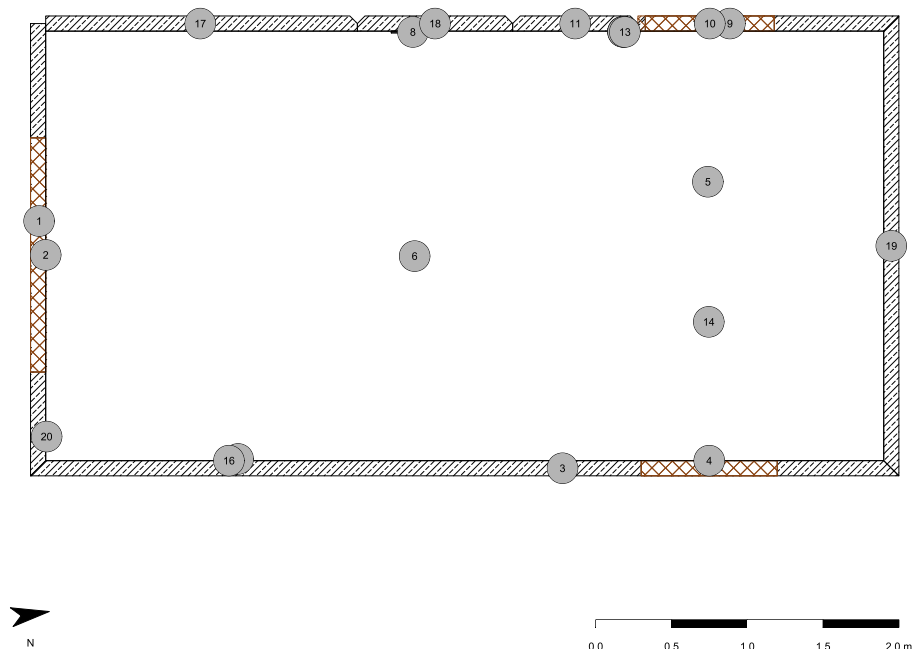
#	Name	Element-Typ	Abmessungen (LxBxH)	Fläche	Umfang	Volumen
1		Wand	0,40 m x 0,26 m x 2,60 m	1,05 m ²	6,01 m	0,27 m ³
2	Toilet Paper Holder	Möbel (IFC)	0,06 m x 0,27 m x 0,06 m	0,02 m ²	0,65 m	0,00 m ³
3	Control Unit	Regler (IFC)	0,05 m x 0,00 m x 0,05 m	0,00 m ²	0,12 m	0,00 m ³
4		Toilette	0,55 m x 0,33 m x 0,49 m	0,19 m ²	1,78 m	0,09 m ³
5		Wand	1,08 m x 0,10 m x 2,60 m	2,81 m ²	7,37 m	0,28 m ³
6		Waschbecken	0,64 m x 0,45 m x 0,30 m	0,29 m ²	2,17 m	0,09 m ³
7	Ventilation System	Luftauslass (IFC)	0,25 m x 0,01 m x 0,26 m	0,00 m ²	0,52 m	0,00 m ³
8		Wand	1,27 m x 0,10 m x 2,60 m	3,30 m ²	7,74 m	0,33 m ³
9		Wand	2,06 m x 0,10 m x 2,60 m	5,36 m ²	9,32 m	0,54 m ³
10		Türfläche	0,97 m x 0,10 m x 2,47 m	2,39 m ²	6,87 m	0,24 m ³
11		Wand	0,98 m x 0,10 m x 2,60 m	2,54 m ²	7,16 m	0,25 m ³
12	Toilet Flush	Sanitäreinrichtung (IFC)	0,23 m x 0,01 m x 0,15 m	0,00 m ²	0,50 m	0,00 m ³
13		Wand	0,54 m x 0,26 m x 2,60 m	1,39 m ²	6,27 m	0,36 m ³
14		Wand	2,20 m x 0,10 m x 2,60 m	5,73 m ²	9,61 m	0,57 m ³
15	Power Socket	Steckdose (IFC)	0,09 m x 0,01 m x 0,15 m	0,00 m ²	0,21 m	0,00 m ³

Grundriss: Bedroom 2

Abmessungen: 2,83 m x 5,53 m, Bodenflächen: 15,67 m², Bodenumfänge: 16,73 m, Stockwerkshöhe: 2,60 m



Raumübersicht: Bedroom 2



#	Name	Element-Typ	Abmessungen (LxBxH)	Fläche	Umfang	Volumen
1		Wand	2,88 m x 0,10 m x 2,60 m	7,50 m ²	10,97 m	0,75 m ³
2		Türfläche	1,55 m x 0,10 m x 2,19 m	3,38 m ²	7,47 m	0,34 m ³
3		Wand	5,53 m x 0,10 m x 2,60 m	14,38 m ²	16,26 m	1,44 m ³
4		Türfläche	0,90 m x 0,10 m x 2,18 m	1,96 m ²	6,15 m	0,20 m ³
5	Light Cable Outlet	Steckdose (IFC)	0,05 m x 0,05 m x 0,00 m	0,00 m ²	0,15 m	0,00 m ³
6	Light Cable Outlet	Steckdose (IFC)	0,01 m x 0,05 m x 0,00 m	0,00 m ²	0,11 m	0,00 m ³
7	Switch	Schalter (IFC)	0,01 m x 0,09 m x 0,29 m	0,00 m ²	0,20 m	0,00 m ³
8	Power Socket	Steckdose (IFC)	0,28 m x 0,01 m x 0,08 m	0,00 m ²	0,59 m	0,00 m ³
9		Wand	1,62 m x 0,10 m x 2,60 m	4,22 m ²	8,45 m	0,42 m ³
10		Türfläche	0,90 m x 0,10 m x 2,18 m	1,96 m ²	6,16 m	0,20 m ³
11		Wand	0,82 m x 0,10 m x 2,60 m	2,15 m ²	6,85 m	0,21 m ³
12	Control Unit	Regler (IFC)	0,09 m x 0,01 m x 0,08 m	0,00 m ²	0,20 m	0,00 m ³
13	Heat Control Unit	Regler (IFC)	0,13 m x 0,01 m x 0,11 m	0,00 m ²	0,28 m	0,00 m ³
14	Light Cable Outlet	Steckdose (IFC)	0,04 m x 0,05 m x 0,00 m	0,00 m ²	0,15 m	0,00 m ³
15	Power Socket	Steckdose (IFC)	0,02 m x 0,14 m x 0,12 m	0,00 m ²	0,33 m	0,00 m ³

16	Switch	Schalter (IFC)	0,00 m x 0,17 m x 0,09 m	0,00 m ²	0,35 m	0,00 m ³
17		Wand	2,06 m x 0,10 m x 2,60 m	5,35 m ²	9,32 m	0,53 m ³
18		Wand	1,02 m x 0,10 m x 2,60 m	2,67 m ²	7,25 m	0,27 m ³
19		Wand	2,88 m x 0,10 m x 2,60 m	7,50 m ²	10,97 m	0,75 m ³
20	Power Socket	Steckdose (IFC)	0,01 m x 0,09 m x 0,10 m	0,00 m ²	0,19 m	0,00 m ³